

Bestandsaufnahme

im Rahmen der Richtlinie zur Förderung des Aufbaus von Hochgeschwindigkeitsnetzen im Freistaat Bayern (Breitbandrichtlinie – BbR) vom 09.07.2014.





- Die Gemeinde Großmehring hat ein vorläufiges Erschließungsgebiet festgelegt.
Das Erschließungsgebiet umfasst den gesamten Gemeindebereich. Die derzeitige Ist-Versorgung vor der Markterkundung ist in folgender Tabelle und Karte dargestellt:

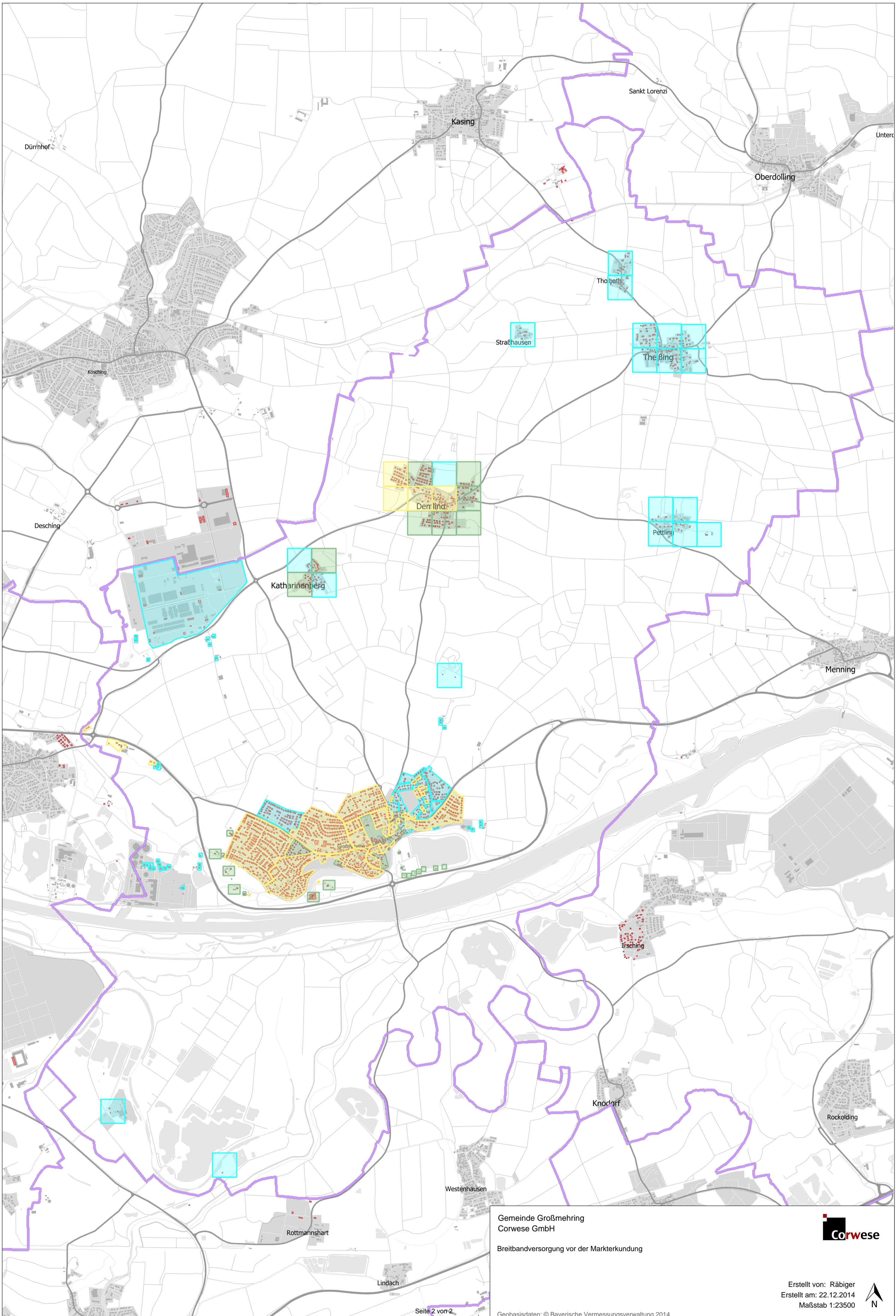
Die aktuelle Ist-Versorgung in dem vorläufigen Erschließungsgebiet sieht wie folgt aus:

Ist-Versorgung im vorläufigen Erschließungsgebiet: Stand vor der Markterkundung									
Download / Upload [Mbit/s]	<=15/1			16/1			>= 30/2		
Benannte Ortsteile	ja	nein	z.T.	ja	nein	z.T.	ja	nein	z.T.
Straßhausen Tholbath Theißing Pettling Erlachhof	x				x			x	
Demling Großmehring Kleinmehring			x			x			x
Katharinenberg			x			x		x	

Nachfolgend Karte der Ist-Versorgung - Stand vor der Markterkundung

Legende für diese Karte

Vorläufiges Erschließungsgebiet und gleichzeitig Gemeindegrenze		
Bandbreiten im Down-/Upload [Mbit/s]	<= 15 / 1	
	16 / 1	
	>= 30 / 2	



Gemeinde Großmehring
Corwese GmbH
Breitbandversorgung vor der Markterkundung



Erstellt von: Rübiger
Erstellt am: 22.12.2014
Maßstab 1:23500

